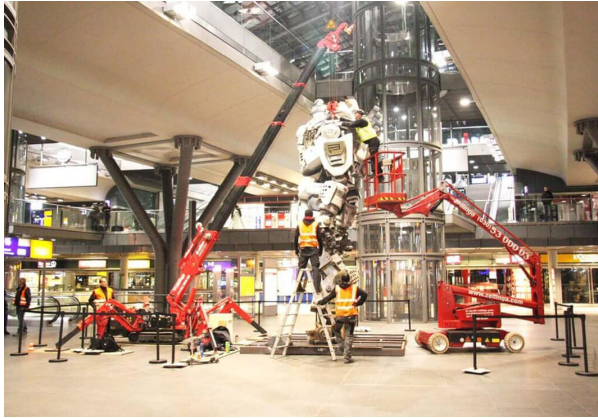
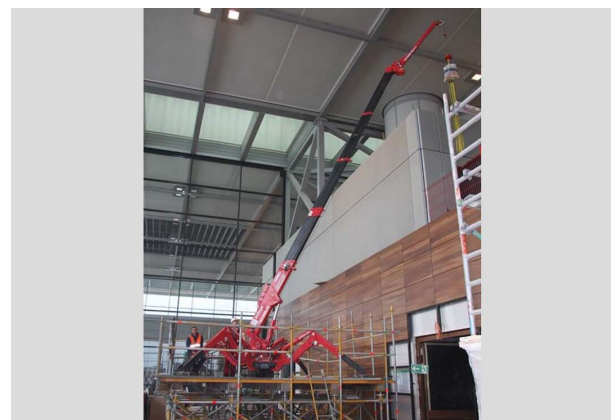
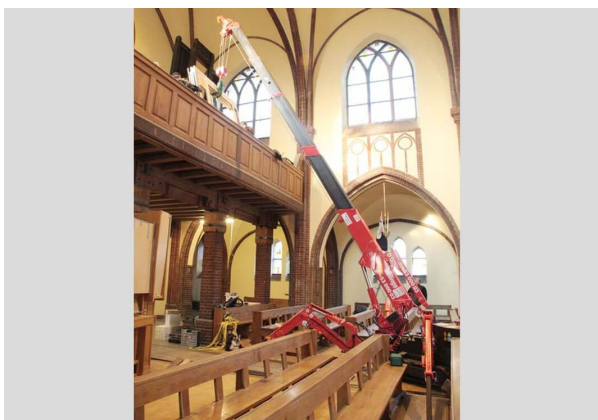


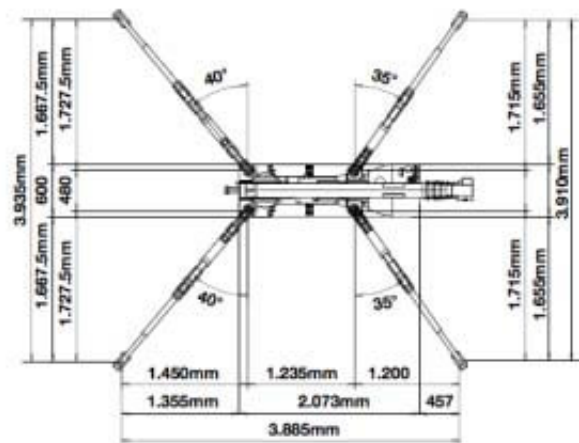
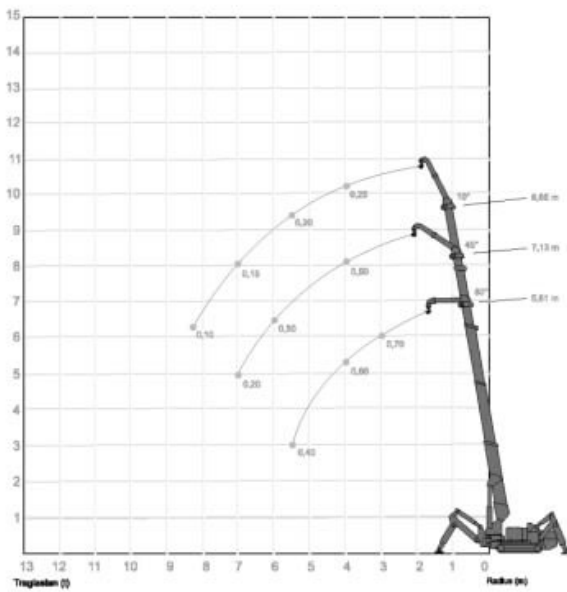
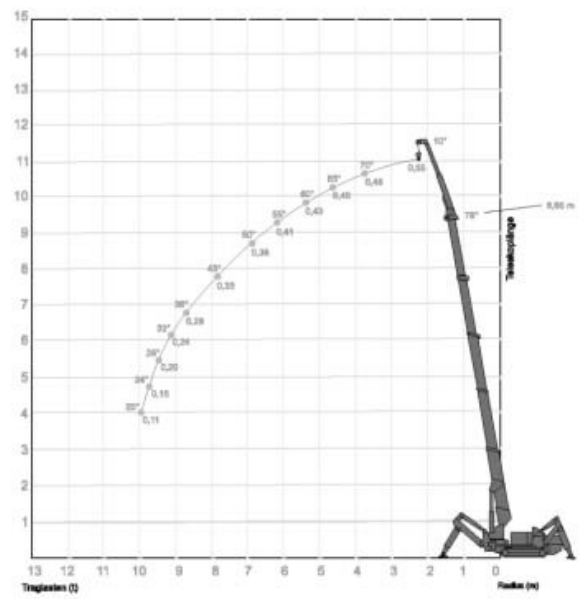
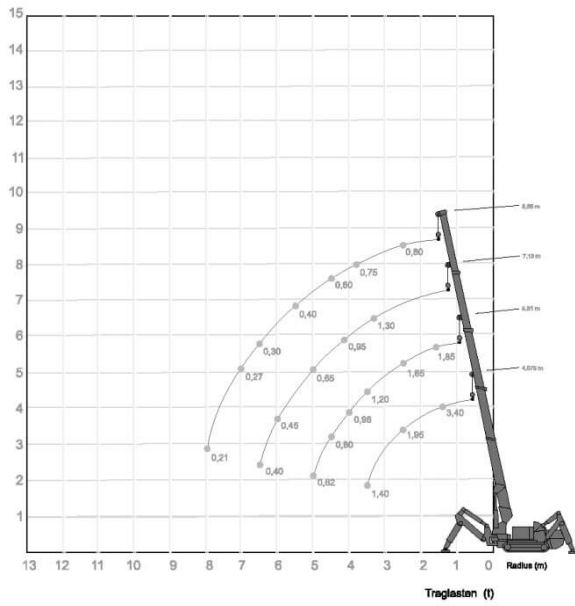
MU 345



Technische Daten

Max. Tragkraft:	3,4 t bei 1,4 m
Max Arbeitsbereich:	10,00 m
Max. Hakenhöhe:	11,00 m
Länge/Breite/Höhe:	2,82 0,63/1,45 m
Max. Abstützbreite:	4,20/4,23 m
Gesamtgewicht:	2,30 t
Seillänge:	54,00 m (gesamt)
Seillänge:	46,80 m (einsträngig)
Seillänge:	23,40 m (zweisträngig)
Seillänge:	11,70 m (viersträngig)
Teleskopsystem:	5-telliger Teleskopausleger
Teleskopsystem:	hydraulisch ausfahrbar
Auslegerlänge:	2,53-8,65m
Antrieb:	hydrostatisch, stufenlos vor + rück
Fahrgeschwindigkeit:	0-2,3 km/h
Steigfähigkeit:	20°
Raupenbodenlänge:	1050 mm
Raupenbreite:	180 mm
Raupenbodendruck:	0,59 kg/cm ²
Antrieb:	Diesel/400 V





Abstützungsposition mit innerem Schiebeteil bis maximum ausgefahren

Abstützungsposition mit innerem Schiebeteil bis minimal ausgefahren

