

L250 PTKA

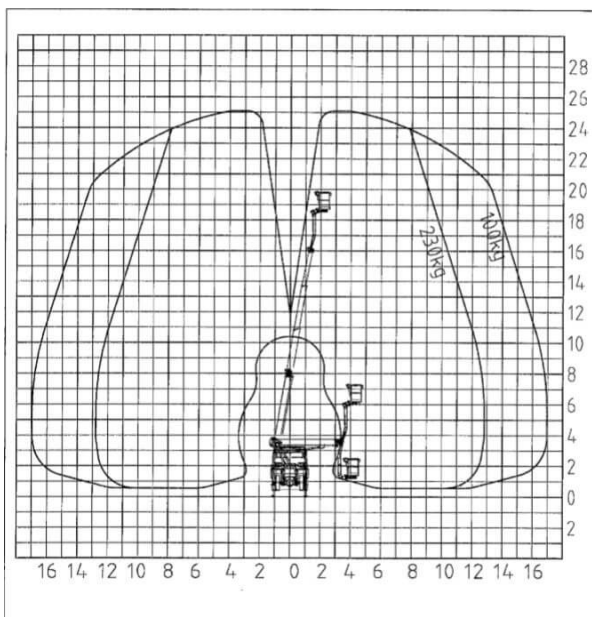


Technische Daten

Max. Arbeitshöhe:	25,10 m
Plattformhöhe:	23,10 m
Max. Reichweite:	16,70 m bei 100 kg
Max. Korblast:	230 kg
Arbeitskorb:	1,40 x 0,70 m
Korbdrehung:	2 x 90°
Länge/Breite/Höhe:	7,50/ 2,50/ 3,55 m
Abstützbreiten:	2,45 m
Gesamtgewicht:	7,49 t
Bis:	7,5 t

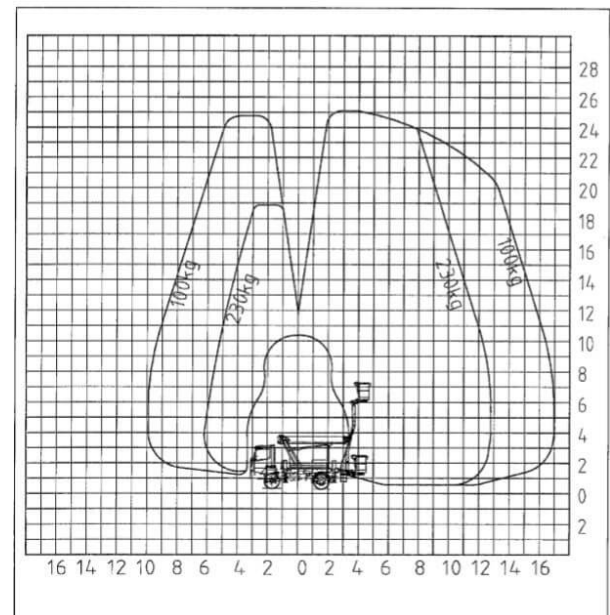
Ansicht von hinten

Stützensauslegerausschub	Vorn links	100%
	Vorn rechts	100%
	Hinten links	100%
	Hinten rechts	100%



Ansicht von links

Stützensauslegerausschub	Vorn links	100%
	Vorn rechts	100%
	Hinten links	100%
	Hinten rechts	100%



Ansicht von oben

Stützensauslegerausschub	Vorn links	100%
	Vorn rechts	100%
	Hinten links	100%
	Hinten rechts	100%

